

Техническое описание конструктивных элементов строений, определение износа

№ в/п	2	3	4	5	6	7	8	9
№	Наименование конструктивных элементов	Подробное описание основных элементов строений (материал, конструкция, отделка и пр.)	Описание технического состояния элемента	Удельный вес в % от всего строения	Поправки к удельным весам в %	Удельный вес с поправ.	% износа	Средневзвеш.
1	Фундамент и цоколь							
2	Стены: а) без отделки; б) внутр. отделка; в) наруж. отделка	камен. оштукатуренно брусья ± 0.60 оштукатуренно цемент. оштукатуренно	нормально				55	
3	Перегородки: а) черные, б) отделка		нормально				55	
4	Междустажные перекрытия (балки, заполнение, подшивка, штукатурка)	д/брусом	нормально в хорошем состоянии				55	
5	Полы	линолеум	состояние				55	
6	Крыша: а) стропила и обрешетка б) кровля							
7	Проемы	дубовые, сосновые	расколоты				55	
8	Лестницы	д/брусом, шпалы						
9	Отопление	утилизированы	разрушен				55	
10	Сантехоборуд. и уст.	сл-во, ванна-р., канализация	разрушен					
Итого:				100				

$(гр. 9) \times 100 = \%$
(гр. 7)

Техническое описание подвалов, надстроек и пристроек

Дат. по плану	Наименование	Фундамент	Стены	Перегородки	Полы	Крыша	Проемы	Отопление	Поправки к ст.м. куб. м в %	% износа

Проверил *Д.В. Мухоморов С.Е.*

Составил *Д.В. Мухоморов С.Е.*

1988 г.

№ 10 1005



ПЛАН

План первого этажа № А-4

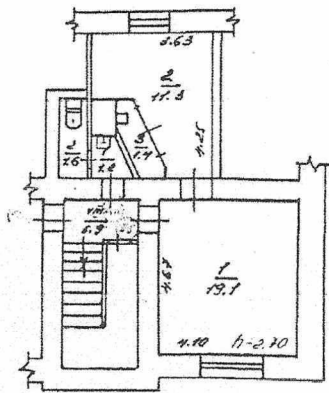
8. Березняк

56

Санитарный узел

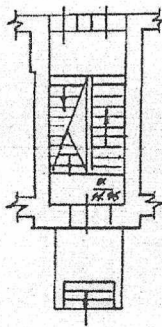
Кухня

А-4

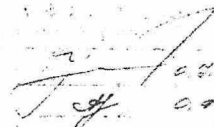


1

11.3
А-4



Точка входа


 А. С. Мухомов
 А. С. Мухомов
 56. 56. 56

